

Vejledning - Opsætning af WebReq i NOVAX Windows

Vælg **Systemfunktioner / Ret brugere** hvorefter nedenstående vindue fremkommer.

Find den aktuelle brugerprofil ved at søge initialerne i feltet **Initialer** – søgeliste fremkaldes med [F4].

NOVAX Windows - 12 December 2006 Uge 50 - Bruger: EA - [Brugerregister: Aktuel bruger: <EA> - Aktuel network login <mar>]

Hovedmenu Kommunikation Udskrifter Vedligeholdelse Systemfunktioner Eksport/Import Programmer Vindue Hjælp

Initialer: EA Navn: Erling Abildgaard

Stamoplysninger Tidsbestilling Diverse

AutorisationsID: 1212121212 Autorisationsniveau: Redigere journaloplysninger

Titel: Læge

Telefon: 86 210 211 Kan bruger godkende: Ja

CVR-nr.: Vedligehold standardregistre: Ja, fuld adgang

Konto.: Årregnet tit: Dato fra:

Brug sidste 10: Ja Ydemnummer: 123456 Dato til:

Brugertype: Læge Default emne: Network login:

Aktive brugere: 2 heraf 2 der kan godkende (licens til 15). Slet password Ok Annuller

AutorisationsID udstedt af sundhedsstyrelsen. Opr: 17-10-2002 11:04 *KV*

Tryk på fanebladet **Diverse**

NOVAX Windows - 12 December 2006 Uge 50 - Bruger: EA - [Brugerregister: Aktuel bruger: <EA> - Aktuel network login <mar>]

Hovedmenu Kommunikation Udskrifter Vedligeholdelse Systemfunktioner Eksport/Import Programmer Vindue Hjælp

Initialer: EA Navn: Erling Abildgaard

Stamoplysninger Tidsbestilling Diverse

Laboratorierek visitation over internettet

Ret password

Default laboratorie (klinisk kemi): HOS

Default laboratorie (patologi): SLP

Default laboratorie (mikrobiologi):

Passwords til egne menuer

Menu >>

Aktive brugere: 2 heraf 2 der kan godkende (licens til 15). Slet password Ok Annuller

Tryk på knappen **Ret Password** og indtast password til WebReq. Et password til WebReq hører sammen med lægens ydernr. og skal oprettes af MedCom.

Udfyld **Default laboratorie**. Det er muligt at vælge et andet laboratorium, når man er logget på WebReq. (VIB er et eksempel).

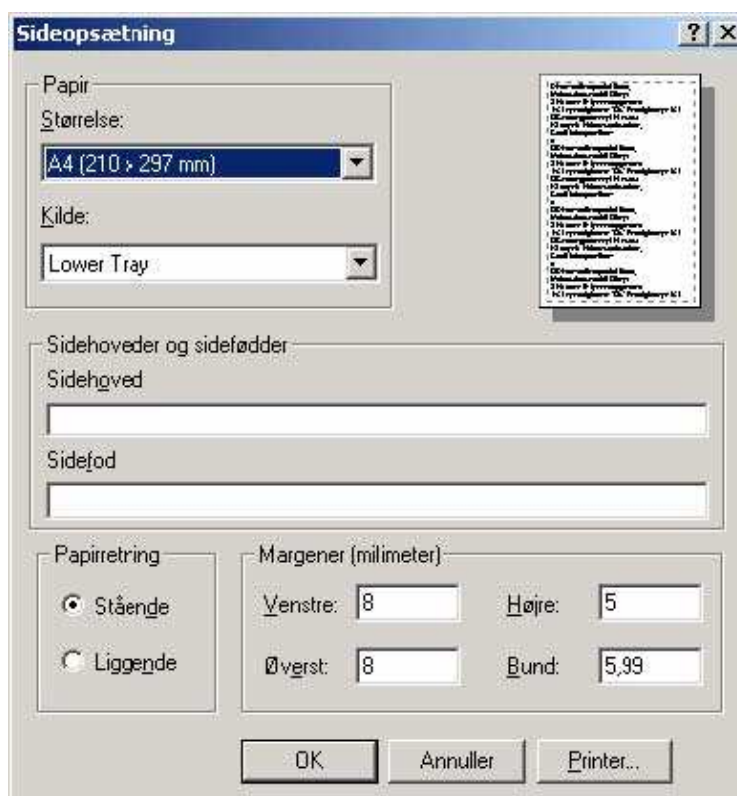
Vælg **Systemfunktioner /indstillinger** hvorefter nedenstående vindue fremkommer.

The screenshot shows the 'Indstillinger' (Settings) window in the NOVAX system. The 'Generelt' (General) tab is selected. The 'Ret password' button is highlighted with a black arrow. Below it, the 'Default laboratorie' settings are visible: 'Default laboratorie (klinisk kemi): HDS', 'Default laboratorie (patologi): SLP', and 'Default laboratorie (mikrobiologi):'. The window title is 'NOVAX Windows - 12 December 2006 Uge 50 - Bruger: EA - [Indstillinger]'.

Tryk på knappen **Ret Password** og indtast password til WebReq. Et password til WebReq hører sammen med lægens ydernr. og skal oprettes af MedCom

Opsætning af printer til udskrift af PTB

Printeropsætning: Start Explorer
Vælg Filer øverst til venstre
Vælg Sideopsætning
Vælg Printer
Vælg PTB
Tryk OK
Størrelse: A4
Kilde: Vælg den bakke PTB-erne er i
Sidehoveder og sidefodder: Skal blankes helt ud – der må ikke stå noget i dem.
Tilret evt. Papirretning, foretræk Portræt/stående
Indstil Marginer til 0 i alle bokse
Skriv OK
Afrøv ved at lave en testrekvisition. Marginerne justerer sig selv ind til den laveste værdi de kan have.
Juster Venstre og Øverst indtil de passer.
Udskriv igen
Gentag indtil PTB-en kommer korrekt ud.



Aftestning af PTB: Når printeren er indstillet skal udskrivning af PTB afprøves. Der laves en alm. prøverekvisition med mindst fire forskellige glas i
Alternativt kan der vælges en Cervixcytologi da denne etikette er mest krævende med indstillinger. Udskrivningen kontrolleres og justeres hvis nødvendigt ved at gentage ovenstående.

Printere gode tips:

Printerne bør sættes op med A4 papir og med papirorienteringen : portræt / stående
Mange printere kan ikke umiddelbart styre A5 papir på en stabil måde. Derfor kan man sætte et særligt "indlæg" i papirskuffen. Der er lavet et særligt indsatsstykke af aluminium som holder styr på papiret. Se billedet. Indsatse kan fås fra WebReq koordinatoren eller fra lægesystemleverandøren.

