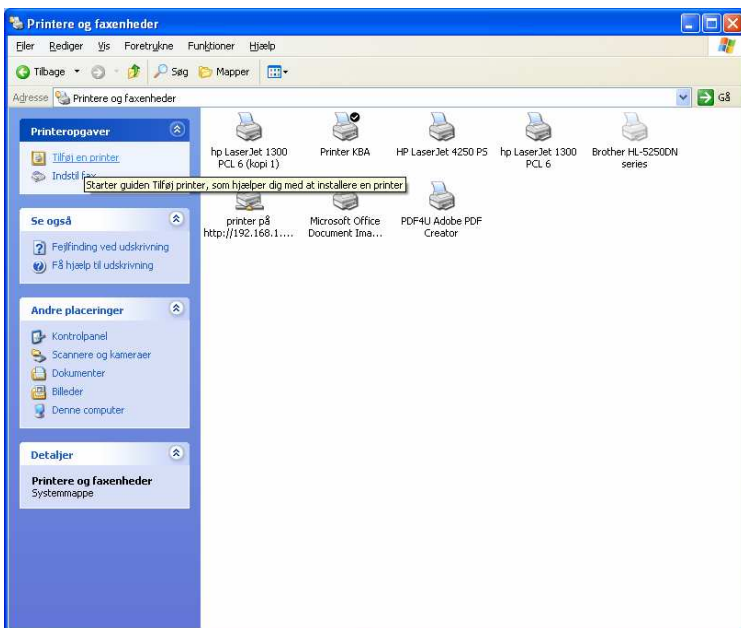


WebReq

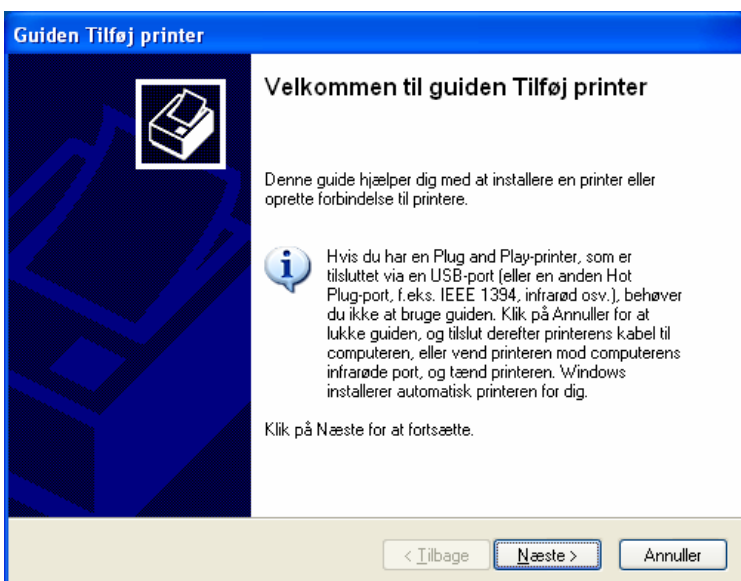
Vejledning til installation af netværksprinter / lokal printer

Tilføj en printer:

Vælg Tilføj en printer, guiden Tilføj printer starter.

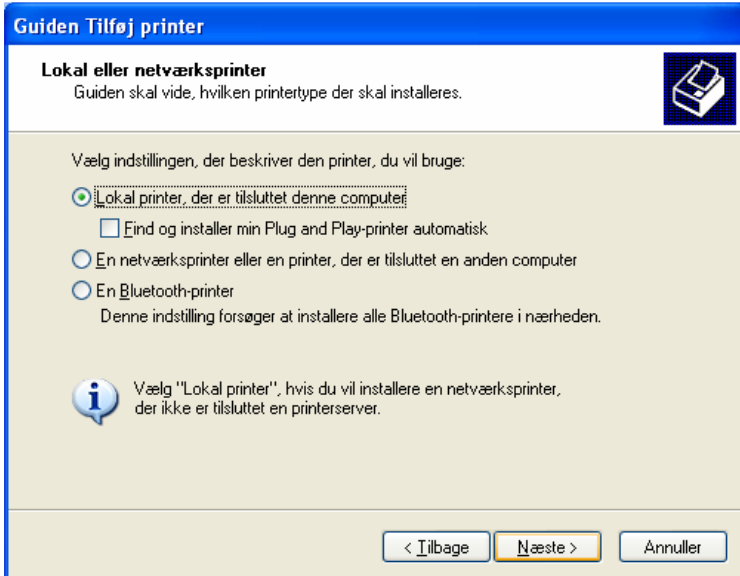


Vælg Næste

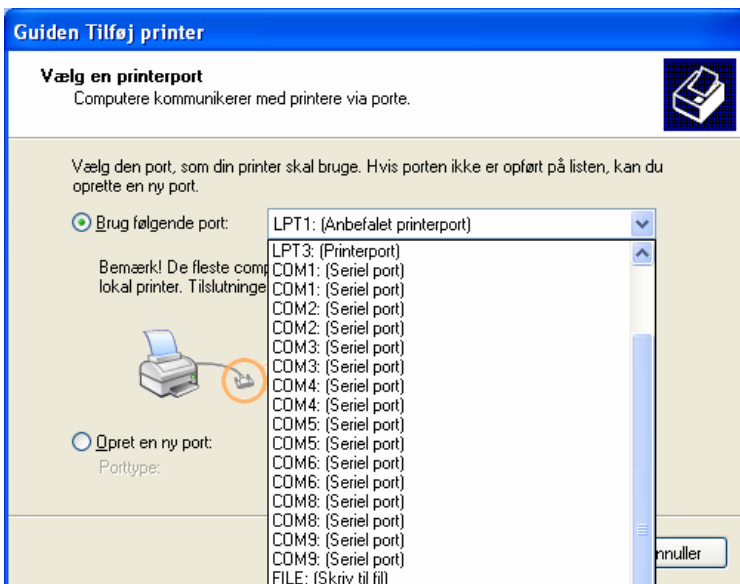


Printer lokal / netværk:

Her vælges ALTID *Lokal printer, der er tilsluttet denne computer.*
Uanset om det er kopi af netværksprinter eller en kopi af



lokalprinter



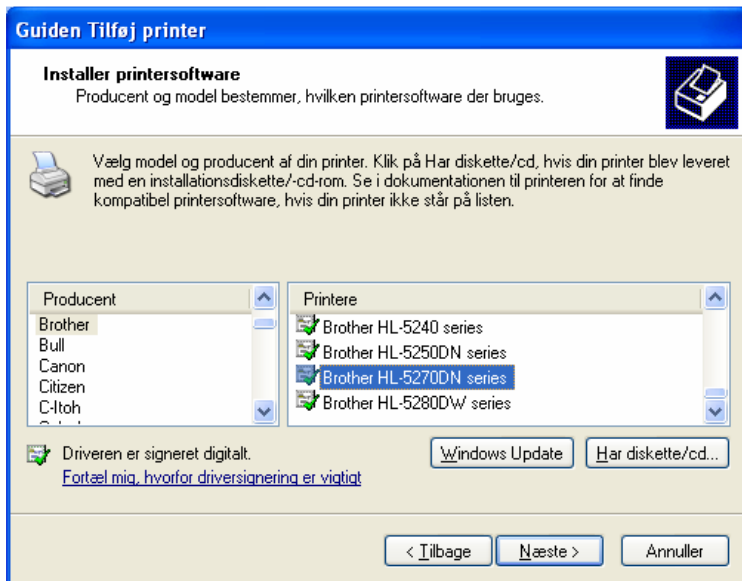
Printerport:

Er det en lokalprinter du vil installere vælg: LPT1.

Er det en netværksprinter du vil installere vælg netværksadressen der er efterfulgt af:
TCP/IP. Ex, IP_192.168.10.12 (standard TCP/IP)

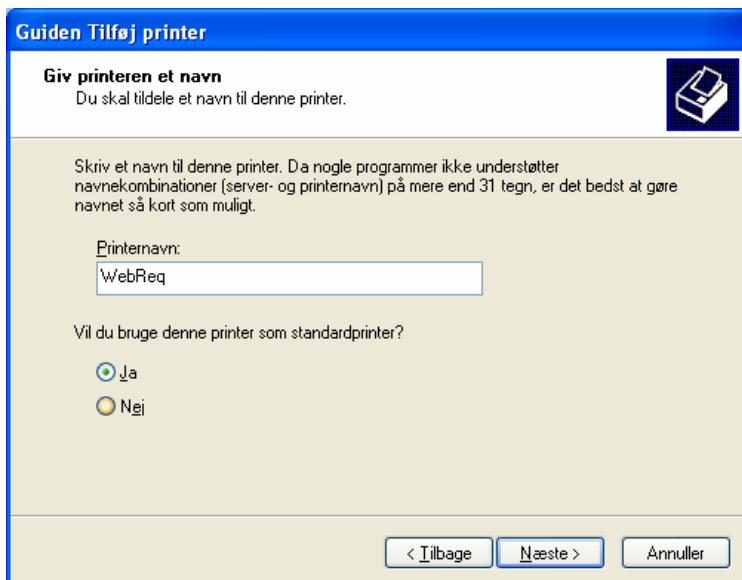
Printersoftware:

Vælg model og producent af din printer.



Printernavn:

Skriv et navn til denne printer ex. WebReq.



Printeropsætning:

Start Explorer

Vælg Filer øverst til venstre

Vælg Sideopsætning

Vælg Printer

Vælg PTB

Tryk OK

Størrelse: A4

Kilde: Vælg den bakke PTB-erne er i

Sidehoveder og sidefodder: Skal blankes helt ud – der må ikke stå noget i dem.

Tilret evt. Papirretning, foretræk Portræt/stående

Indstil Marginer til 0 i alle bokse

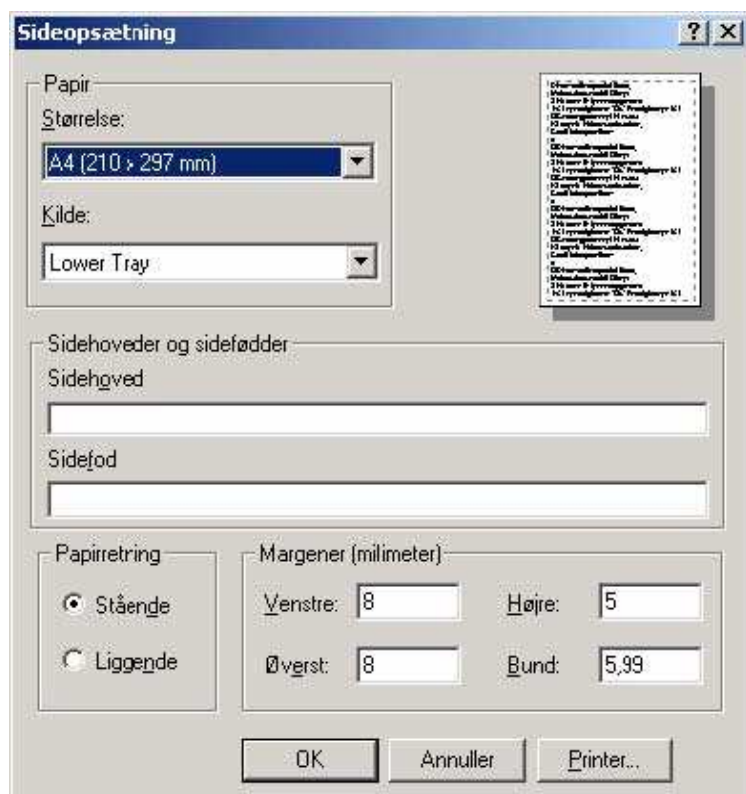
Skriv OK

Afprøv ved at lave en testrekvisition. Marginerne justerer sig selv ind til den laveste værdi de kan have.

Juster Venstre og Øverst indtil de passer.

Udskriv igen

Gentag indtil PTB-en kommer korrekt ud.



Aftestning af PTB:

Når printeren er indstillet skal udskrivning af PTB afprøves.

Der laves en alm. prøverekvisition med mindst fire forskellige glas i

Alternativt kan der vælges en Cervixcytologi da denne etikette er mest krævende med indstillinger. Udskrivningen kontrolleres

Printer gode tips:

Printerne bør sættes op med A4 papir og med papirorienteringen : portræt / stående

Mange printere kan ikke umiddelbart styre A5 papir på en stabil måde. Derfor kan man

sætte et særligt "indlæg" i papirskuffen. Der er lavet et særligt indsatsstykke af aluminium som holder styr på papiret. Se billedet. Indsatse kan fås fra WebReq koordinatoren eller fra lægesystemleverandøren



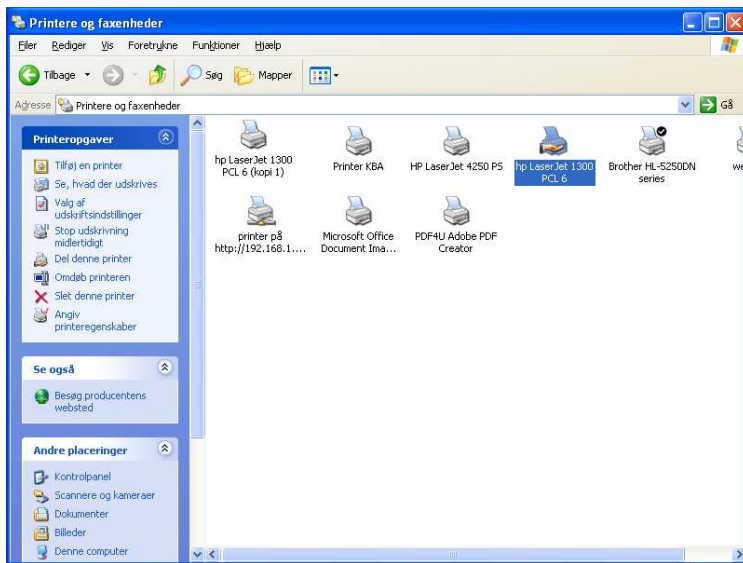
WebReq

Vejledning til deling af printer på lokalnet

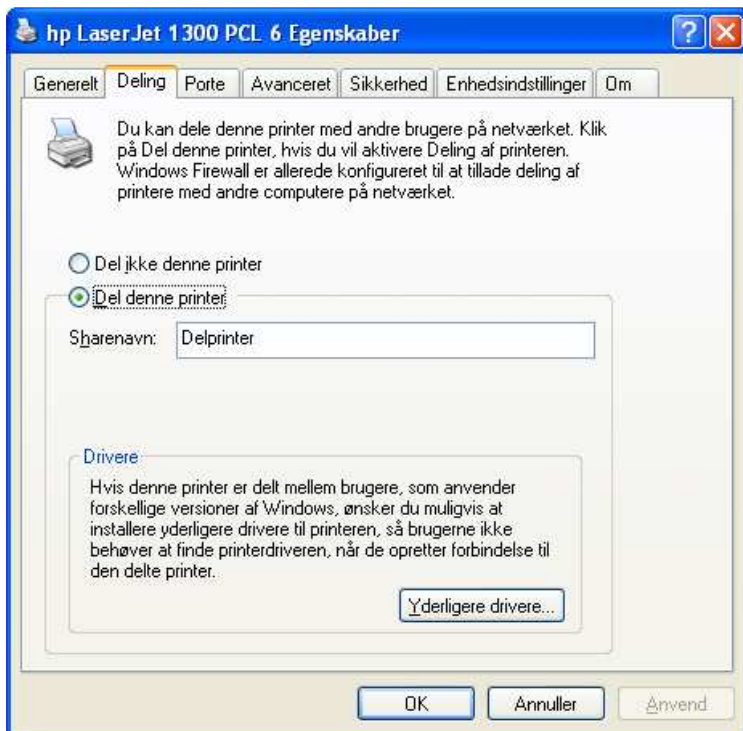
Deling af printer benyttes hvis adgang til printer uden netkort ønskes.

Printere og Faxenheder::

Vælg printere og Faxenheder, vælg printer der skal deles, højreklik.

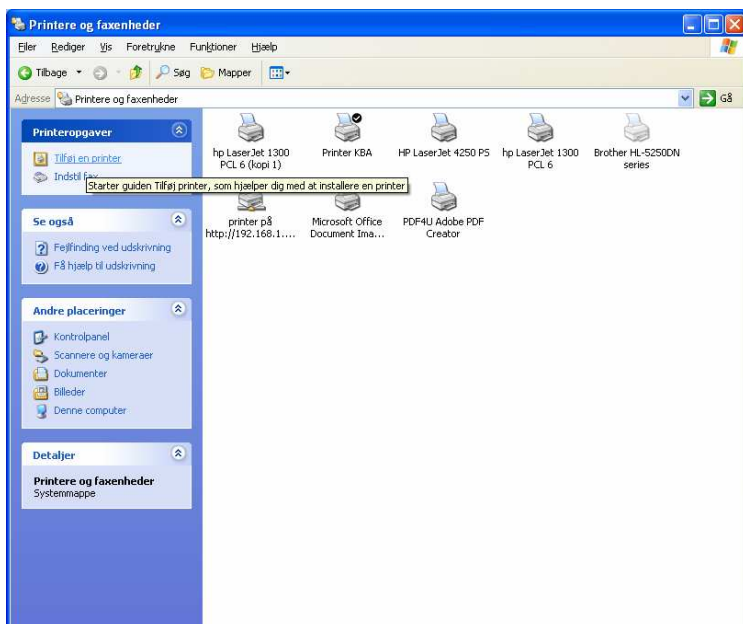


Vælg fanebladet Deling, klik på Del denne printer, navngiv printer i Sharenavn.

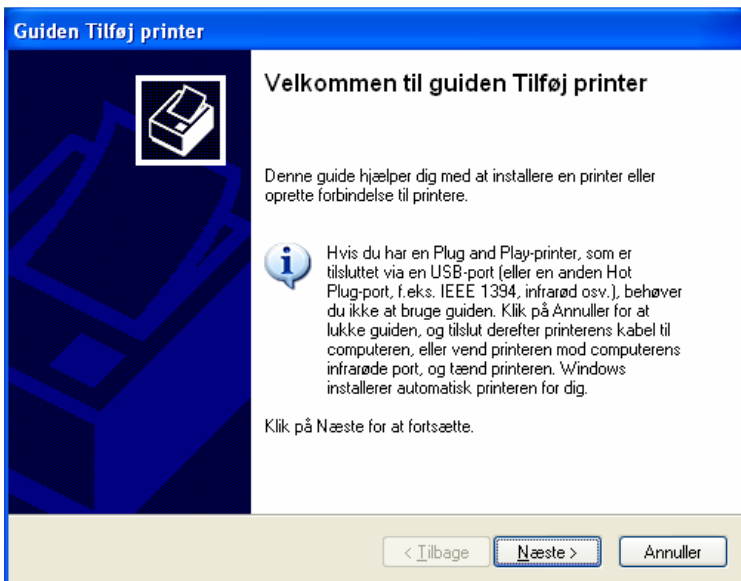


Tilføj en printer:

Vælg tilføj en printer, guiden tilføj en printer starter.

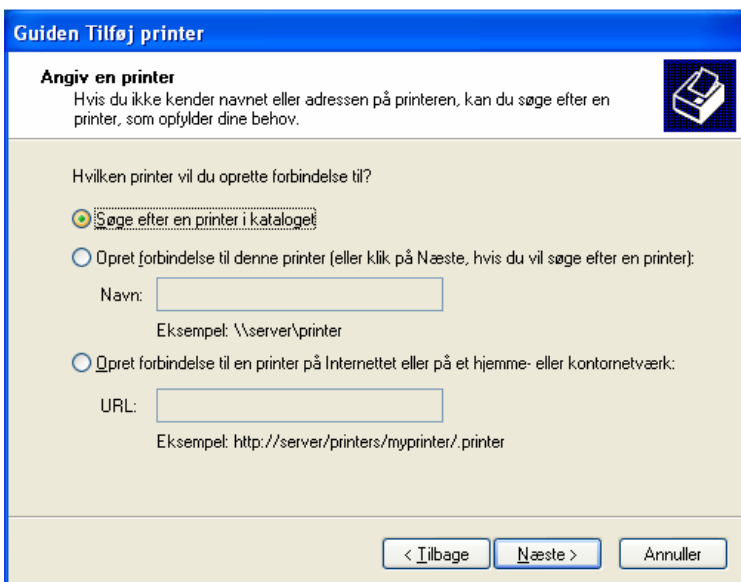


Vælg Næste



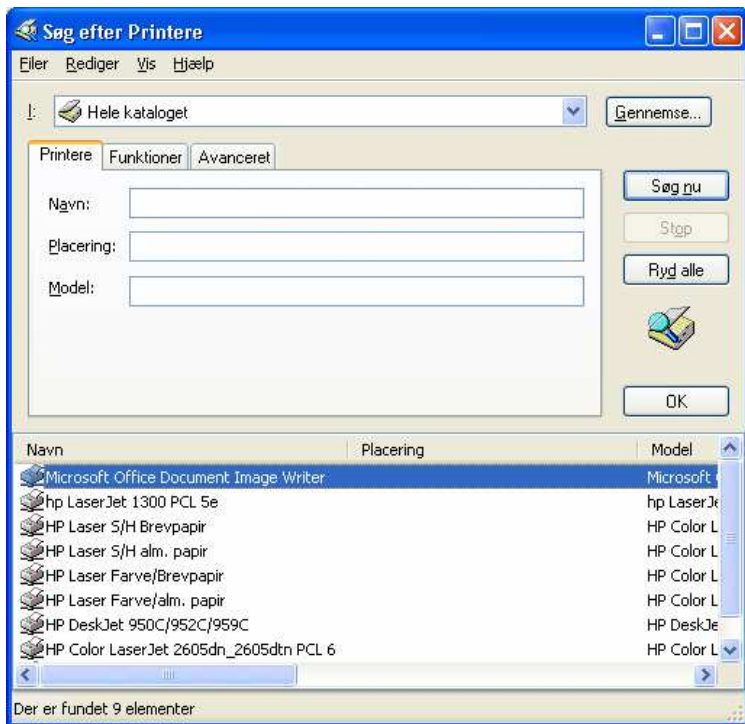
Søg efter printer:

Klik Søg nu, en liste med de tilgængelige printere på netværket vises. Vælg derefter den delte printer.



Husk:

For at få adgang til den delte printer, skal den pc'en som printeren tilhører være tilgængelig på nettet.



Printeropsætning til

Prøvetagningsblanketter opdateres ikke længere, da der kommer mange nye printere på markedet, hvor de fleste er brugbare. Spørg din leverandør eller WebReq Hotline omkring opsætning af den printer du bruger.