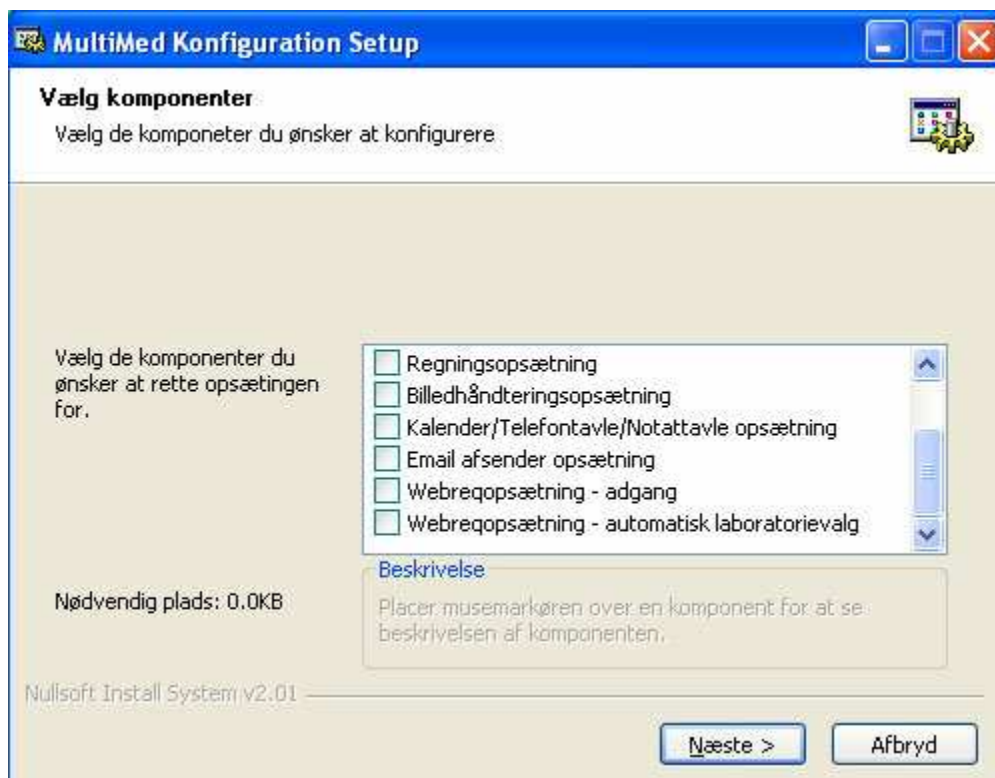


Opsætning af Webreq i MultiMed

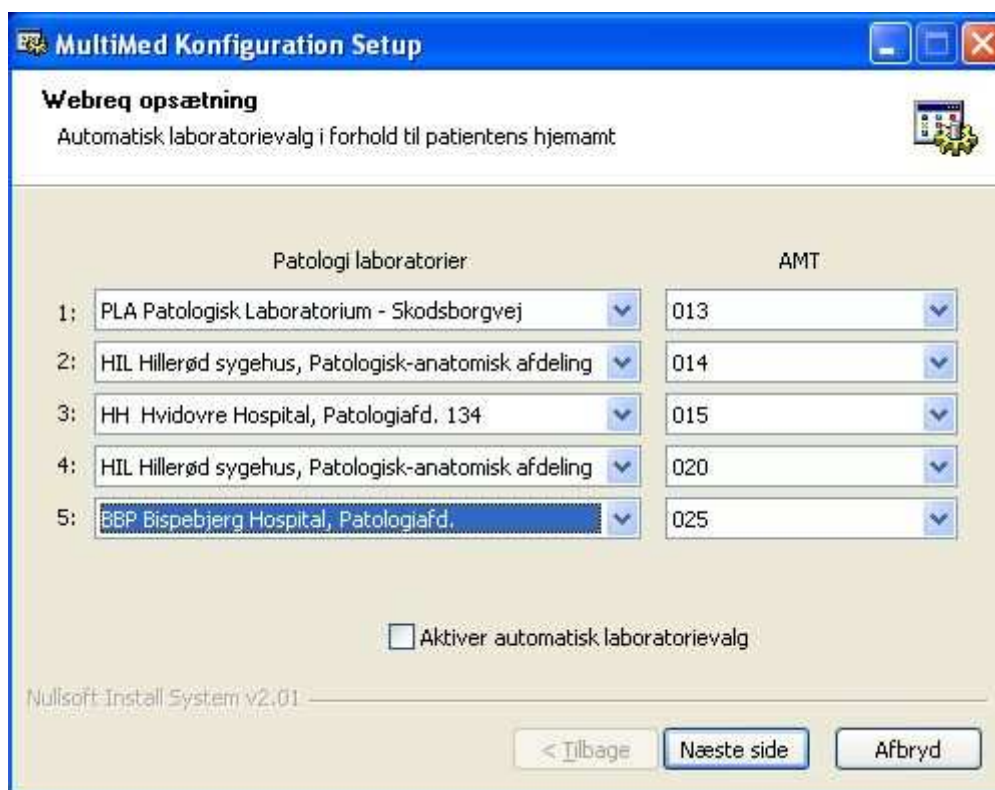
Gå ind under F9 – Systemopsætninger og vælg punktet ”Diverse setup ændres”:

Dette punkt dækker over en opsætningsmenu til forskellige moduler, der er tilknyttet i MultiMed:



Webreqopsætning - adgang

Her indtastes ydernummer, kode (typisk 4-6 karakterer) oplyses af MedCom ved tilmelding til webreq samt foretrukket laboratorium.



Webreqopsætning – automatisk laboratorievalg

Herinde kan opsættes 5 forskellige laboratorier pr. speciale - klinisk kemi, mikrobiologi og patologi. Funktionen med det automatiske laboratorievalg består i, at der vælges et nyt foretrukket laboratorium afhængig af patientens hjemmeamt.

Opsætning af printer til Webreq sker jf. manualens generelle opsætningsvejledning